



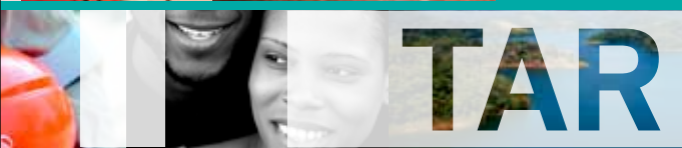
RE



IN



VEN



TAR



Light em números

Light in numbers

2014

Light em números

Light in numbers

2014

Mapa da Área de Concessão

Concession Area Map

NÚMEROS DA ÁREA DE CONCESSÃO DA LIGHT

LIGHT CONCESSION AREA FIGURES



GERAÇÃO

GENERATION

- 1 Amazônia Energia
UHE Belo Monte
- 2 Renova
Parque Eólico e PCHs
- 3 Guanhães Energia
4 PCH's

DISTRIBUIÇÃO

DISTRIBUTION

Municípios atendidos: 31

Municipalities serviced: 31

Área total: 10.970 km²

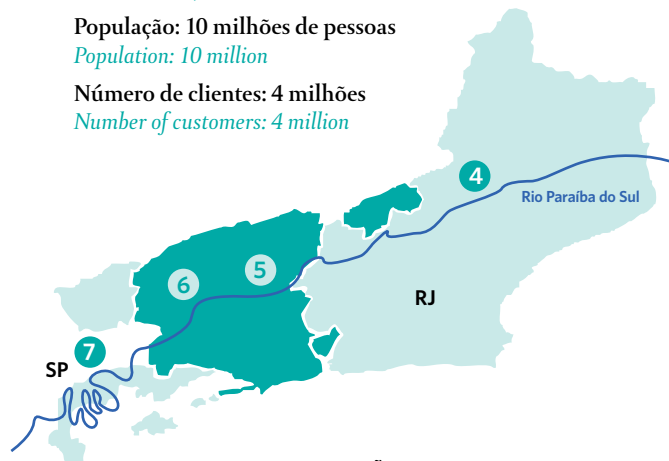
Total area: 10,970 km²

População: 10 milhões de pessoas

Population: 10 million

Número de clientes: 4 milhões

Number of customers: 4 million



GERAÇÃO

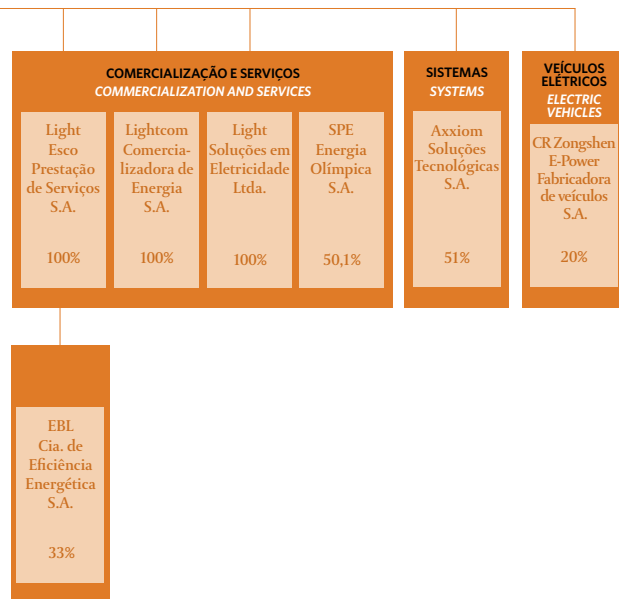
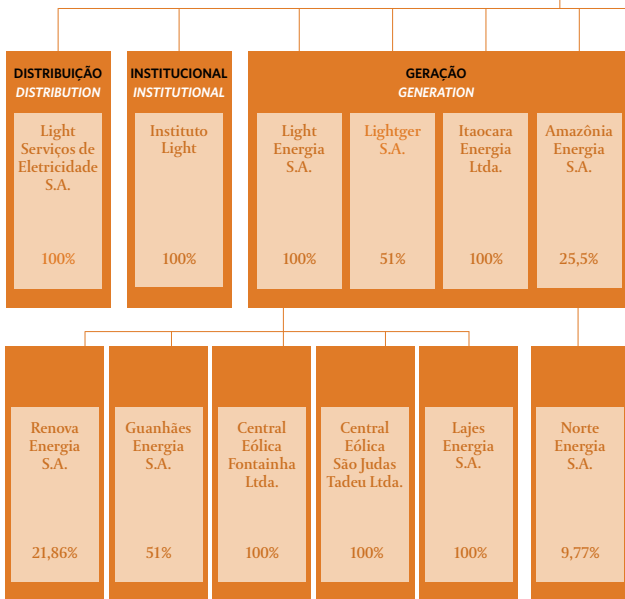
GENERATION

- 4 UHE Ilha dos Pombos
- 5 PCH Paracambi
- 6 Complexo de Lajes
- 7 UHE Santa Branca

Composição Acionária

Ownership Structure

LIGHT S.A. (HOLDING)



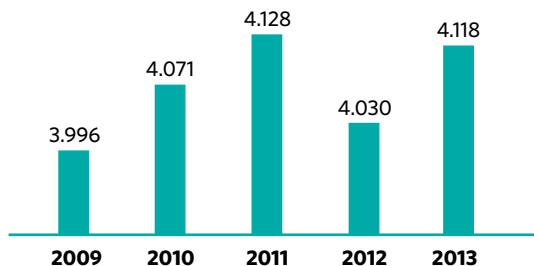
Dados de Consumidores

Consumer Data

PRESENÇA DA LIGHT (DEZ/2013) LIGHT'S PRESENCE (DEC/2013)

Nº de consumidores <i>Nº of consumers</i>	4.118.120
Municípios <i>Municipalities</i>	31
Território atendido do estado <i>State area served</i>	25%
Vendas energéticas no estado <i>Electricity sales within the state</i>	69%

CRESCIMENTO DO Nº DE CONSUMIDORES (EM MILHARES) GROWTH IN Nº OF CONSUMERS (THOUSANDS)



Dados de Consumo

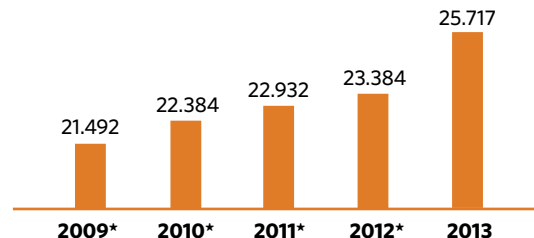
Consumption Data

DADOS DE CONSUMO (DEZ/2013)* CONSUMPTION DATA (DEC/2013)*

Classe Class	Nº de consumidores (em milhares) Nº of consumers (thousands)	Participação da classe no total de consumidores (%) Share in total nº of consumers (%)	Participação da classe no consumo (%) Share in total consumption (%)
Residencial <i>Residential</i>	3.769	91,5	40,8
Comercial <i>Commercial</i>	315	7,7	34,8
Industrial <i>Industrial</i>	8	0,2	6,8
Outros <i>Other</i>	26	0,6	17,6
TOTAL	4.118	100	100

* Não considera clientes livres. * Does not consider free customers.

EVOLUÇÃO DA ENERGIA DISTRIBUÍDA (Cativo + Livre em GWh) CHANGES IN DISTRIBUTED ELECTRICITY (Captive + Free in GWh)



* Não foram considerados na consolidação a energia dos seguintes clientes industriais livres: CSN, CSA e Valesul, devido a Aneel ter considerado, a partir da 2ª revisão, sua saída para rede básica.

* The consolidated statements do not include the energy consumption of the following customers free industrial consumers CSN, CSA and Valesul. Due to Aneel considering its departure to the high-voltage grid from the 2nd review.

Dados de Sistema

System Data

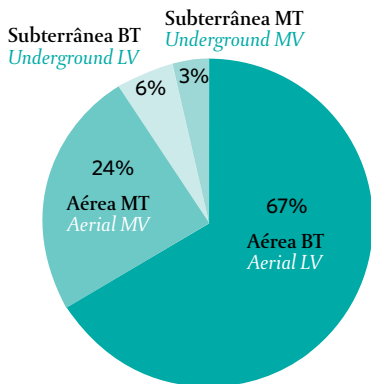
LINHAS DE DISTRIBUIÇÃO (EM KM)

DISTRIBUTION LINES (IN KM)

Rede Aérea <i>Aerial Network</i>	BT <i>LV</i>	40.957
	MT <i>MV</i>	26.657
Rede Subterrânea <i>Underground Network</i>	BT <i>LV</i>	1.916
	MT <i>MV</i>	3.610
TOTAL <i>TOTAL</i>		73.139

LINHAS DE DISTRIBUIÇÃO (EM KM)

DISTRIBUTION LINES (IN KM)

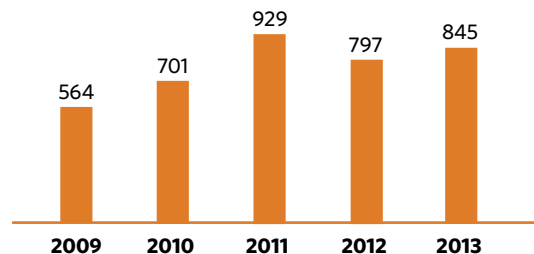


Dados de Investimentos

Investment Data

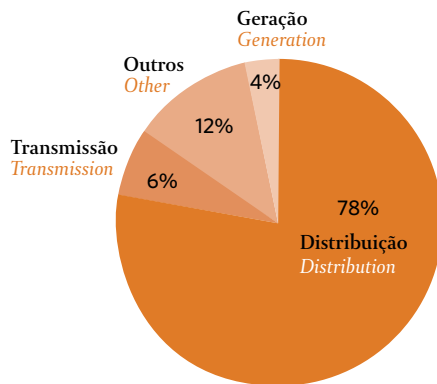
EVOLUÇÃO DOS INVESTIMENTOS (EM MILHÕES)

INVESTMENTS (IN MILLIONS)



INVESTIMENTOS (EM %)

INVESTMENTS (IN %)



Indicadores de Qualidade

Quality Indicators

INDICADORES DE SATISFAÇÃO DO CONSUMIDOR CONSUMER SATISFACTION INDICATORS

PESQUISA RESEARCH	ÍNDICE RATES	2009	2010	2011	2012	2013
Aneel (IASC) <i>Aneel (IASC)</i>	Índice Aneel de Satisfação do Consumidor <i>Aneel Consumer Satisfaction Rate</i>	64,2%	67,6%	ND*	51,6%	54,7%
Abradee (ISQP) <i>Abradee (ISQP)</i>	Índice de Satisfação da Qualidade Percebida <i>Perceived Quality Satisfaction Rate</i>	75,3%	68,5%	75,1%	70,0%	69,1%
Abradee (IAC) <i>Abradee (IAC)</i>	Índice de Aprovação do Cliente <i>Customer Approval Rate</i>	76,8%	55,7%	75,4%	66,2%	66,4%
Abradee (ISG) <i>Abradee (ISG)</i>	Índice de Satisfação Geral <i>Overall Satisfaction Rate</i>	77,8%	66,6%	76,9%	65,3%	64,6%
Light (ISES) <i>Light (ISES)</i>	Índice de Satisfação com a Execução dos Serviços <i>Service Provision Satisfaction Rate</i>	89,8%	87,0%	92,7%	91,6%	88,4%

* A ANEEL não divulgou a nota de IASC em 2011.

* ANEEL didn't release the IASC note in 2011.

INDICADORES DA QUALIDADE DO FORNECIMENTO SUPPLY QUALITY INDICATORS

	2008	2009	2010	2011	2012	2013
DEC - Duração Equivalente de Interrupção por Consumidor (hs) <i>ELC - Equivalent Length of Interruption per Consumption Unit (hrs)</i>	11,06	10,08	11,33	16,73	18,15	18,40
FEC - Frequência Equivalente de Interrupção por Consumidor (hs) <i>EFC - Equivalent Frequency of Interruption per Consumption Unit (hrs)</i>	6,74	6,18	5,76	7,76	8,39	8,31

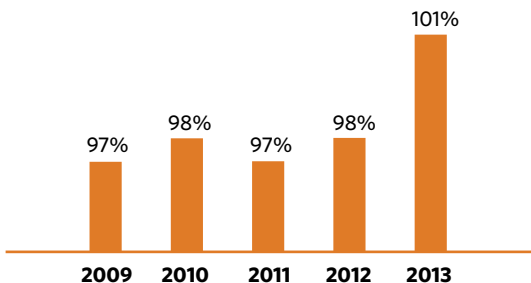
Dados de Perdas

Loss Data

EVOLUÇÃO DAS PERDAS DE ENERGIA ELETRICITY LOSSES

	2008	2009	2010	2011	2012	2013
Perdas/Carga Fio <i>Losses/Grid Load</i>	20,4%	21,8%	21,3%	21,7%	23,6%	22,8%
Perdas/Carga Própria <i>Losses/Own Load</i>	27,0%	27,5%	27,8%	27,7%	30,0%	29,2%
*Perdas não-técnicas/ Mercado BT <i>Losses/LV Sales</i>	41,7%	42,5%	41,8%	40,4%	45,4%	42,2%

TAXA DE ARRECAÇÃO (MÉDIA MÓVEL 12 MESES) COLLECTION RATE (12-MONTH MOVING AVERAGE)



Dados de Empregados

Employee Data

PRODUTIVIDADE DOS EMPREGADOS EMPLOYEE INDICATORS

	2008	2009	2010	2011	2012	2013
Empregados próprios <i>Light employees</i>	3.641	3.693	3.694	4.023	4.223	4.293
Empregados terceirizados contratados <i>Third-party employees</i>	6.415	7.689	8.010	9.521	8.786	8.191
Força de trabalho <i>Workforce</i>	10.056	11.382	11.704	13.544	13.009	12.484
Consumidores Empregado <i>Consumers Employee</i>	1.079	1.110	1.134	1.026	954	959
MWh * Empregado <i>MWh Employee</i>	6.535	6.436	6.850	6.129	5.921	5.990

* Contempla clientes cativos + livres + CSN e CSA

* Includes captive customers + free customers + CSN and CSA

Dados Financeiros

Financial Data

EVOLUÇÃO DOS DADOS FINANCEIROS (R\$ MILHÕES)

FINANCIAL DATA (BRL MILLION)

	2008	2009*	2010*	2011**	2012**	2013
Receita Bruta <i>Gross Revenue</i>	8.239	9.255	9.837	9.624	11.320	10.783
Receita Líquida <i>Net Revenue</i>	5.387	6.207	6.509	6.945	7.182	7.422
Ativo Imobilizado + Intangível Líquido <i>Net Property, Plant & Equipment + Intangible Assets</i>	5.162	5.378	5.712	6.817	6.957	7.567
Lucro/Prejuízo Líquido <i>Net Income</i>	974	589	575	342	424	587
Dividendos <i>Dividends</i>	559	595	795	469	351	92
Dividend Yield (%) <i>Dividend Yield (%)</i>	12,3	11,6	16,2	9,5	8,7	4,9
Payout (%) <i>Payout (%)</i>	100	76	81	100	87	85
Índice P/L <i>P/E Ratio</i>	4,6	9,0	9,0	17,2	10,7	7,7
Ebitda <i>Ebitda</i>	1.473	1.381	1.585	1.238	1.439	1.697
Opex <i>Opex</i>	609	634	686	710	784	836
Capex <i>Capex</i>	547	564	701	928	797	845
Dívida <i>Debt</i>	2.170	2.466	2.473	4.164	4.237	5.815
Dívida Líquida <i>Net Debt</i>	1.580	1.637	1.947	3.383	3.992	4.025
Dívida Líquida Ebitda <i>Net Debt Ebitda</i>	1,1	1,2	1,2	2,7	2,9	2,8

* Os anos de 2009 e 2010 contemplam o IFRS

* The years of 2009 and 2010 include the IFRS (the new accounting model)

** Reclasificado

** Reclassified

Composição do Capital

Ownership Structure

COMPOSIÇÃO DO CAPITAL SOCIAL

CAPITAL STRUCTURE COMPOSITION

Ações Ordinárias
Common Shares

TOTAL 203.934.060

COMPOSIÇÃO ACIONÁRIA COM DIREITO A VOTO

OWNERSHIP OF VOTING STOCK

2013

RME Rio Minas Energia <i>RME Rio Minas Energia</i>	13,03%
Cemig <i>Cemig</i>	26,06%
Luce Empreendimentos <i>Luce Empreendimentos</i>	13,03%
BNDESPAR <i>BNDESPAR</i>	10,30%
Público <i>Market</i>	37,57%
	100%

Dados de Geração

Generation Data

PRINCIPAIS USINAS MAIN PLANTS	POTÊNCIA ATUAL (MW) CURRENT POWER (MW)
Ilha dos Pombos (rio Paraíba do Sul) <i>Ilha dos Pombos (Paraiba do Sul River)</i>	187
Fontes Nova (rio Pirai) <i>Fontes Nova (Pirai River)</i>	132
Nilo Peçanha (rio Pirai) <i>Nilo Peçanha (Pirai River)</i>	380
Pereira Passos (rio Lajes) <i>Pereira Passos (Lajes River)</i>	100
Santa Branca (rio Paraíba do Sul) <i>Santa Branca (Paraiba do Sul River)</i>	56
PCH Paracambi <i>PCH Paracambi</i>	13
Renova <i>Renova</i>	93
CAPACIDADE ATUAL <i>ACTUAL CAPACITY</i>	961

PROJETOS DE GERAÇÃO GENERATION PROJECTS	
PRINCIPAIS USINAS MAIN PLANTS	POTÊNCIA ATUAL (MW) CURRENT POWER (MW)
UHE Lajes	17
Belo Monte	280
Guanhães	22
Dores de Guanhães	7
Senhora do Pôrto	6
Jacaré	5
Fortuna II	5
Renova	395
LER 2010	37
A-3 2011	48
A-5 2012	5
LER 2013	35
A-5 2013	78
PPA	87
MERCADO LIVRE I	5
MERCADO LIVRE II	21
MERCADO LIVRE III	6
MERCADO LIVRE IV	74
TOTAL <i>TOTAL</i>	714
CAPACIDADE FUTURA <i>FUTURE CAPACITY</i>	1.675




Light